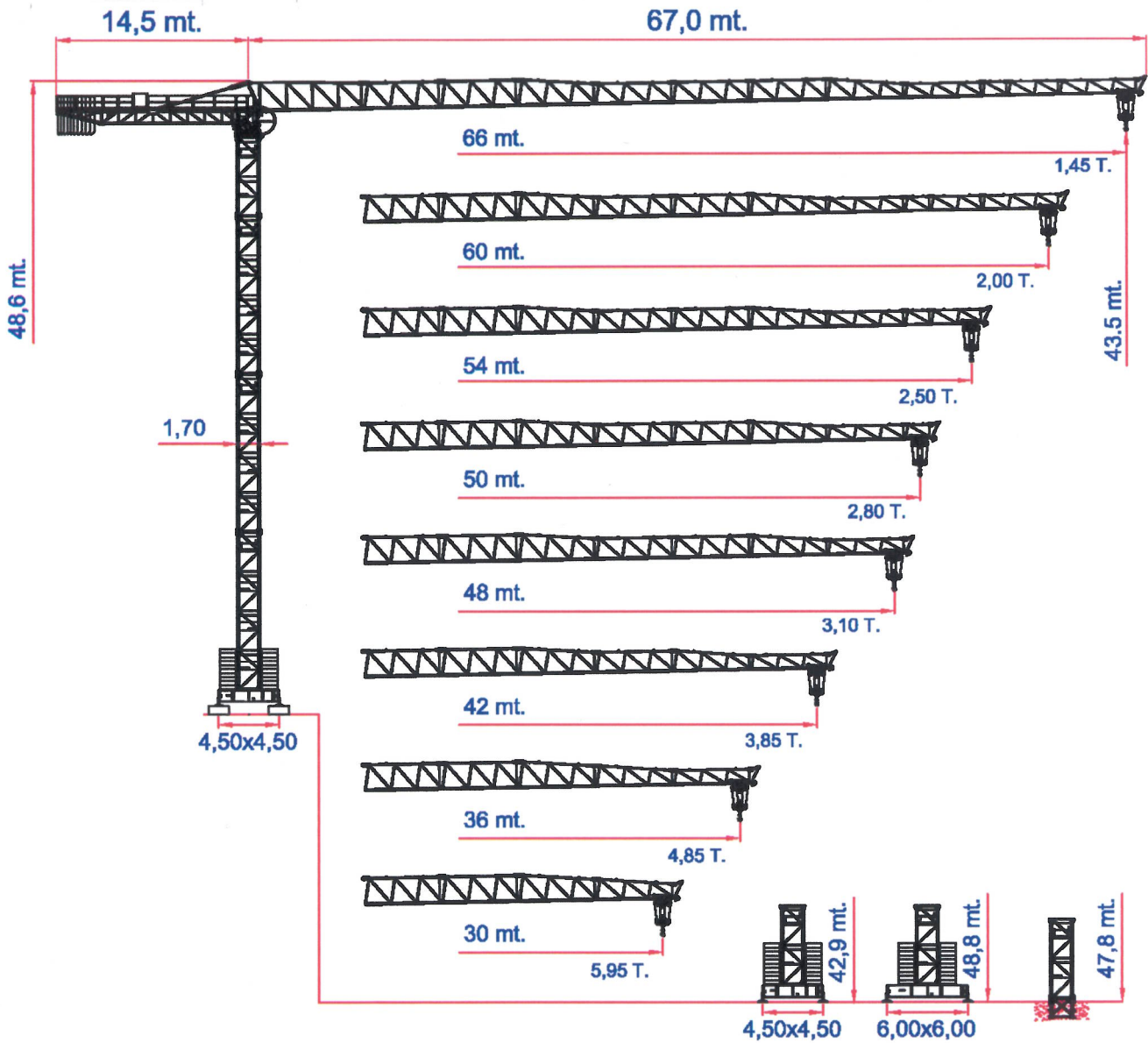


# ETT 185



CARATTERISTICHE AZIONAMENTI PRICIPALI Main Drive Characteristics - Caractéristiques Actionnements Principaux Hauptbedienungeigenschaften		Velocità - Speed - Vitesse - Geschwindigkeit		Potenza - Power - Puissance - Leistung				
Rotazione - Slewing - Orientation - Schwenken		0,30 - 0,60 - 0,90 r.p.m.		2 x 65 Nm				
Carrello - Trolley - Chariot - Katzfahren		0 - 92 m/min		3,0 kW. 5,5 kW.				
Traslazione - Rail - Translation - Kranfahren		0 - 25 m/min		4 x 4,0 kW.				
Tipo - Type - Tipe - Type	Potenza-power puissance - Leistung kW	Fune - rope cable - seil mt.	Carico - load charge - last kg	Velocità - Speed - Vitesse - Geschwindigkeit m/min				
50-VF10	37	355 Lebus	5000	6	20	36	56	86
				5000	5000	5000	3000	1800
75-VF10	55	850 Lebus	5000	3	10	18	28	43
				10000	10000	10000	6000	3600
			10000	8	30	52	82	124
				5000	5000	5000	3000	2000
				4	15	26	41	62
				10000	10000	10000	6000	4000
FORZA MOTRICE TOTALE - TOTAL INSTALLED POWER PUISSANCE TOTALE DES MOTEURS - GESAMT-MOTORENLEISTUNG			37 kW (50HP) - 72 kW.		55 kW (75HP) - 90 kW.			