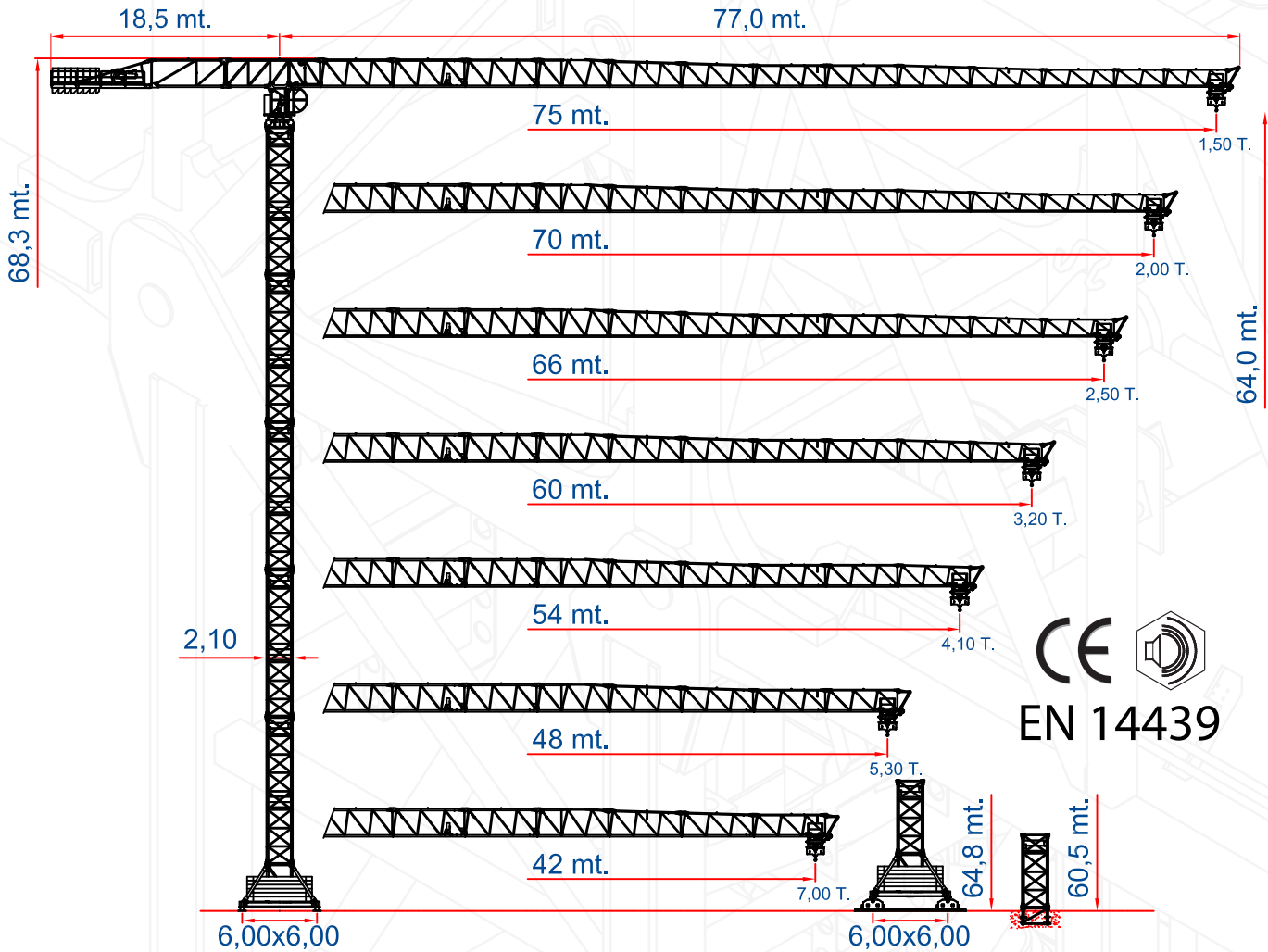


ETT 225



CARATTERISTICHE AZIONAMENTI PRINCIPALI Main Drive Characteristics - Caractéristiques Actionnements Principaux Hauptbedienungeigenschaften		Velocità - Speed - Vitesse - Geschwindigkeit		Potenza - Power - Puissance - Leistung					
Rotazione - Slewing - Orientation - Schwenken		0,30 - 0,60 - 0,90 r.p.m.		3 x 75 Nm					
Carrello - Trolley - Chariot - Katzfahren		0 - 90 m/min		3,0 kW.					
Traslazione - Rail - Translation - Kranfahren		0 - 25 m/min		5,5 kW.					
Tipo - Type - Tipe - Type		Potenza-power puissance - Leistung kW	Fune - rope cable - seil mt.	Carico - load charge - last kg	Velocità - Speed - Vitesse - Geschwindigkeit m/min				
50-VF12		37	290	6000	6 6000	17 6000	28 6000	45 4000	68 2000
				12000	3 12000	8,5 12000	14 12000	22,5 8000	34 4000
75-VF12		55	850	6000	8 6000	46 4000	60 4000	90 2000	114 1500
				12000	4 12000	23 8000	30 4000	45 4000	57 3000
100-VF12		75	850	6000	8 6000	60 4000	80 4000	120 2000	150 1500
				12000	4 12000	30 8000	40 4000	60 4000	75 3000
FORZA MOTRICE TOTALE - TOTAL INSTALLED POWER PUISSANCE TOTALE DES MOTEURS - GESAMT-MOTORENLEISTUNG				37 kW (50HP) - 78 kW. 55 kW (75HP) - 96 kW.		75 kW (100HP) - 116 kW.			

DIAGRAMMI DI PORTATA - RANGE DIAGRAM - DIAGRAMME DE CHARGE UTILE - BELASTBARKEITSDIAGRAMM												
Braccio - Jib - Flèche - Ausleger	48 mt.		54 mt.		60 mt.		66 mt.		70 mt.		75 mt.	
mt.	44	26	41	24	38	22	35	21	32	19	30	17
75	3000	2900	2600	2500	2100	2000	2000	1800	1800	1600	1500	1300
70	3500	3400	3000	2900	2500	2400	2200	2000	2000	1800		
66	4000	4000	3400	3300	2900	2800	2500	2400				
60	4400	4400	3800	3700	3200	3200						
54	4900	4900	4100	4100								
48	5300	5300										

Con sistema "LIS" tutte le portate intermedie sono aumentate del 10% - All intermediate loads are increased of 10% if the crane is equipped with "LIS" control - Les charges intermédiaires sont augmentées de 10% si la grue est équipée avec contrôle "LIS"