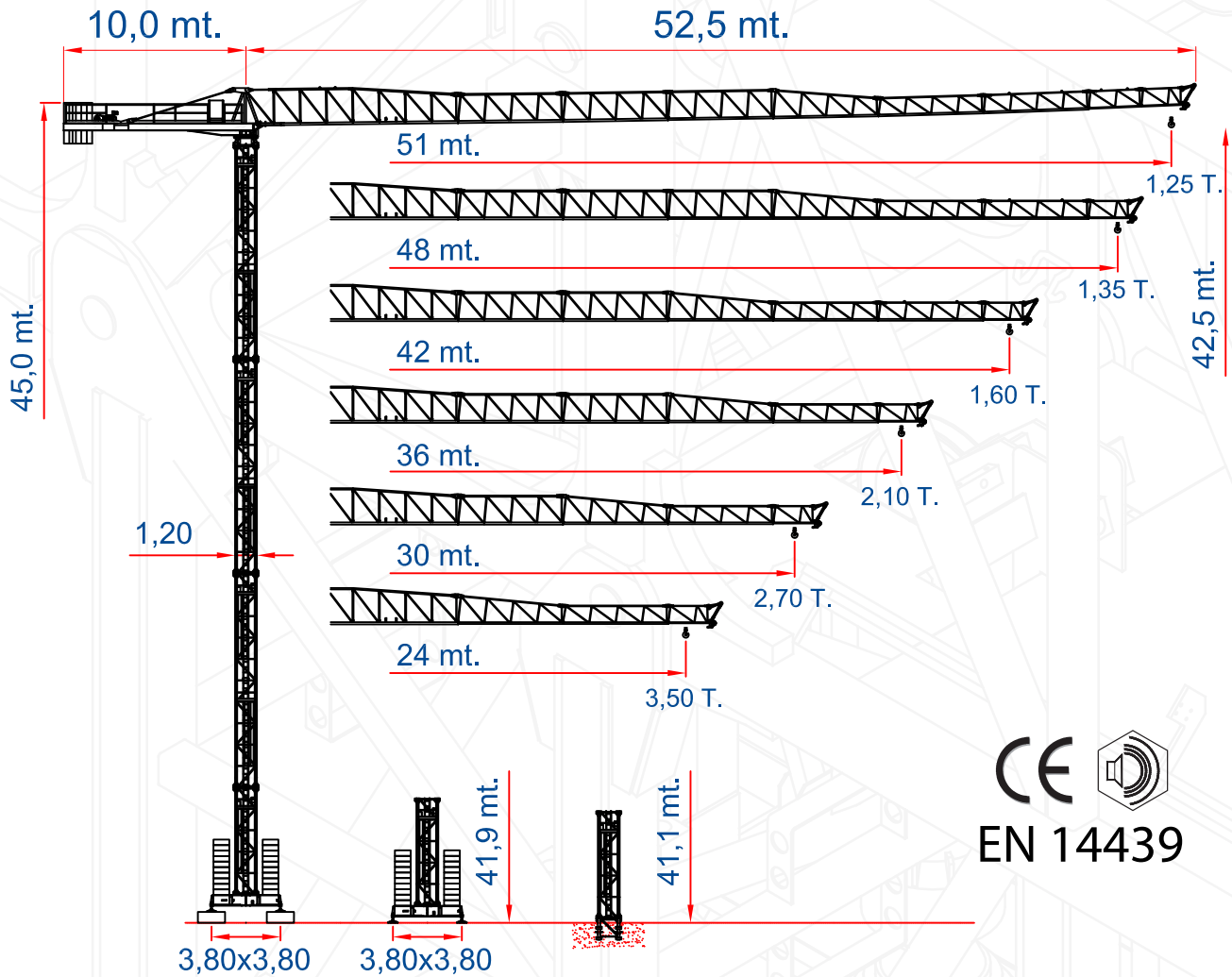


ETT 90



CARATTERISTICHE AZIONAMENTI PRICIPALI Main Drive Characteristics - Caractéristiques Actionnements Principaux Hauptbedienungeigenschaften				Velocità - Speed - Vitesse - Geschwindigkeit		Potenza - Power - Puissance - Leistung			
Rotazione - Slewing - Orientation - Schwenken		0,40 - 0,70 - 1,00 r.p.m.		65 Nm					
Carrello - Trolley - Chariot - Katzfahren		0 - 60 m/min		1,5 kW.		2,5 kW.			
Traslazione - Rail - Translation - Kranfahren		0 - 14 m/min		2 x 3,0 kW.					
Tipo - Type - Tipe - Type		Potenza-power puissance - Leistung kW	Fune - rope cable - seil mt.	Carico - load charge - last kg	Velocità - Speed - Vitesse - Geschwindigkeit m/min				
15-VF5		11	170	2500	4	21	45		
					2500	2500	1000		
25-VF5		18,5	290	2500	2	10,5	22,5		
					5000	5000	2000		
		18,5	290	2500	6	18	30	48	72
					2500	2500	2000	1250	
		18,5	290	5000	3	9	15	24	36
					5000	5000	5000	4000	2500
FORZA MOTRICE TOTALE - TOTAL INSTALLED POWER PUISSANCE TOTALE DES MOTEURS - GESAMT-MOTORENLEISTUNG				11 kW (15HP) - 25 kW. 18,5 kW (25HP) - 33 kW.					

DIAGRAMMI DI PORTATA - RANGE DIAGRAM - DIAGRAMME DE CHARGE UTILE - BELASTBARKEITSDIAGRAMM												
Braccio - Jib - Flèche - Ausleger	24 mt.		30 mt.		36 mt.		42 mt.		48 mt.		51 mt.	
mt.	14	18	30	17	30	16	28	14	28	14	28	14
51	2500	2820	2320	2180	1880	1760	1570	1460	1370	1240	1250	1150
48	2500	2840	2320	2200	1890	1770	1580	1470	1350	1250		
42	2500	2880	2350	2230	1910	1800	1600	1500				
36	2500	3180	2500	2470	2100	2000						
30	2500	3470	2500	2700								
24	2500	3500										

Con sistema "LIS" tutte le portate intermedie sono aumentate del 10% - All intermediate loads are increased of 10% if the crane is equipped with "LIS" control - Les charges intermédiaires sont augmentées de 10% si la grue est équipée avec contrôle "LIS"