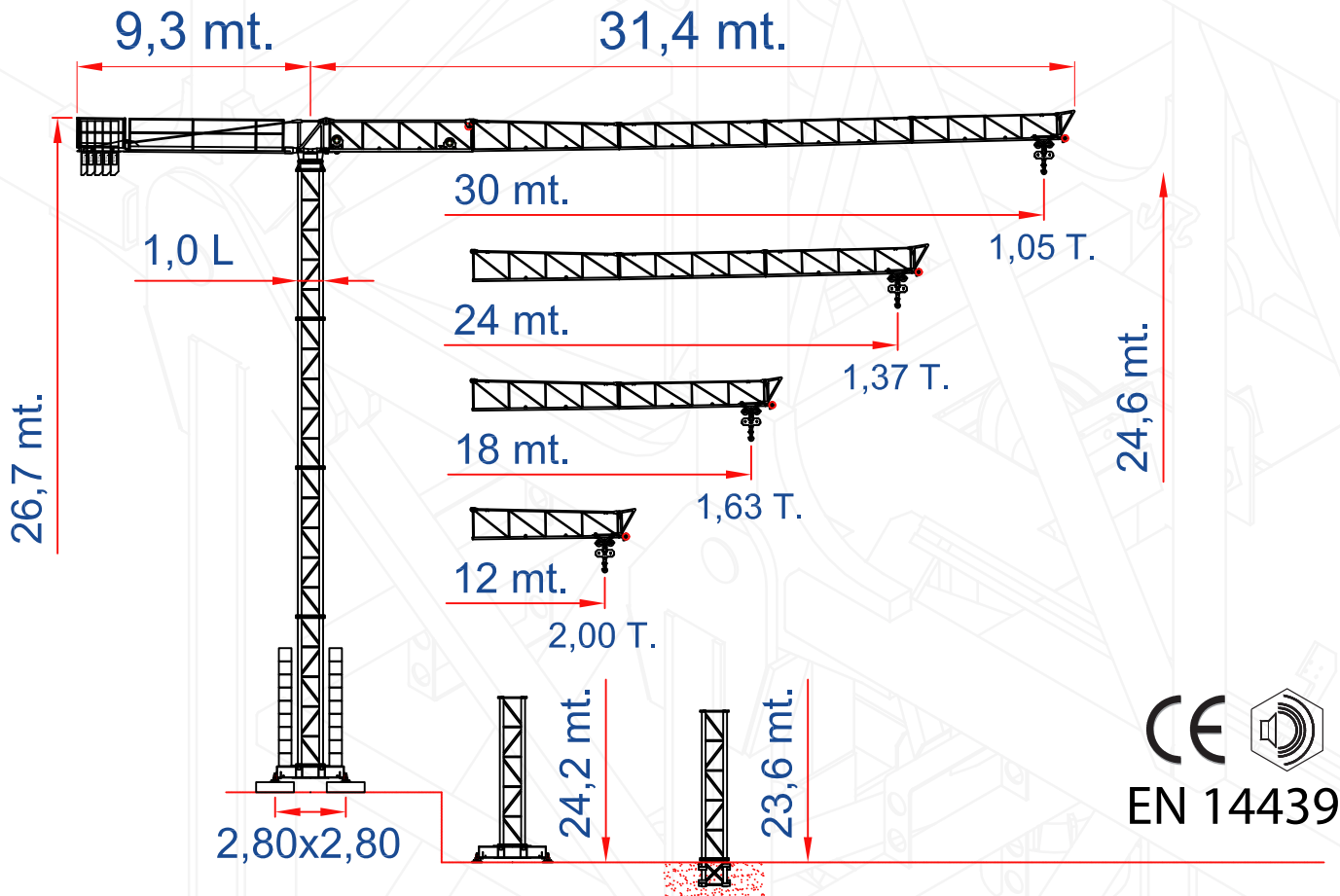


ETC 35



CARATTERISTICHE AZIONAMENTI PRICIPALI Main Drive Characteristics - Caractéristiques Actionnements Principaux Hauptbedienungeigenschaften		Velocità - Speed - Vitesse - Geschwindigkeit		Potenza - Power - Puissance - Leistung		
Rotazione - Slewing - Orientation - Schwenken		0,40 - 0,70 - 1,00 r.p.m.		35 Nm		
Carrello - Trolley - Chariot - Katzfahren		0 - 50 m/min		1,0 kW.		
Traslazione - Rail - Traslacion - Kranfahren						
Tipo - Type - Tipe - Type	Potenza-power puissance - Leistung kW	Fune - rope cable - seil mt.	Carico - load charge - last kg	Velocità - Speed - Vitesse - Geschwindigkeit m/min		
10-VF2 L	7,5	120	2000	4	21	45
				2000	2000	1000
FORZA MOTRICE TOTALE - TOTAL INSTALLED POWER PUISSANCE TOTALE DES MOTEURS - GESAMT-MOTORENLEISTUNG			7,5 kW (10HP) - 15 kW.			

DIAGRAMMI DI PORTATA - RANGE DIAGRAM - DIAGRAMME DE CHARGE UTILE - BELASTBARKEITSDIAGRAMM									
Braccio - Jib - Flèche - Ausleger	12 mt.		18 mt.		24 mt.		30 mt.		
mt.		15		15		17		17	
30		2000		1891		1363		1050	
24		2000		1900		1370			
18		2000		1630					
12		2000							